



# FastTrack Schedule 9

La gestion de projet à la portée de tous !

Avec *FastTrack Schedule*, vous organisez, pilotez et gérez vos projets avec une grande facilité. Quel que soit votre secteur d'activité, ses puissants outils de planification vous aident à tenir les délais et à respecter les budgets.

## **Simplicité, flexibilité et puissance**

Contrairement à la plupart de ses concurrents, *FastTrack Schedule* ne nécessite pas de compétences particulières en matière de gestion de projet. Son interface claire vous aide à organiser efficacement vos projets et à générer facilement un planning à la présentation soignée.

## **Une prise en main facile et rapide**

*FastTrack Schedule* met à votre disposition de nombreux fichiers d'exemples et fichiers modèles, qui permettent de démarrer rapidement un projet en bénéficiant d'un environnement déjà personnalisé, contenant des macro-commandes et des paramètres prédéfinis. Une assistance continue, sous forme de bulles d'aide dans les boîtes de dialogue, vous aide à progresser.

De plus, le guide d'apprentissage fourni vous guide pas à pas dans la découverte de *FastTrack Schedule* au travers d'exercices pratiques.

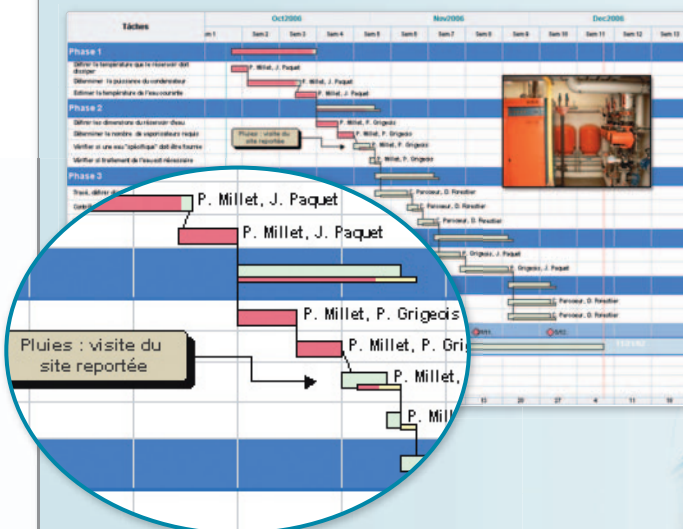
## **La notion de tâche**

*FastTrack Schedule* gère la notion de Tâche (durée à définir) et d'Évènement (date ponctuelle). Leur création peut se faire soit graphiquement en dessinant une barre d'activité, soit en entrant les dates de début et de fin et/ou la durée de la tâche. Les tâches peuvent être organisées entre elles de façon hiérarchique, chaque niveau ayant son propre style, pour une meilleure lecture du planning.

## **Gestion des ressources**

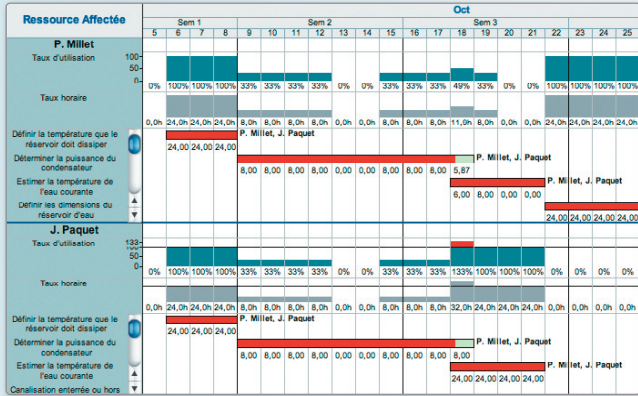
Le succès d'un projet dépend souvent des ressources, humaines et matérielles, mises en oeuvre. *FastTrack Schedule* prend en compte l'affectation des ressources aux différentes tâches du projet, leur taux d'utilisation, leur temps d'occupation, leur coût, toutes ces données ayant une représentation graphique en couleurs pour une meilleure lisibilité.

Le coût d'une ressource est défini par un prix forfaitaire, un coût unitaire de base (horaire, journalier, hebdomadaire, mensuel, ...), ou un coût unitaire spécial (pour toute unité de travail supplémentaire), ou encore par une combinaison des trois. L'affichage par histogramme permet de visualiser le taux d'occupation des ressources et ainsi de mettre en évidence celles qui sont sous-utilisées ou au contraire sur-employées...



Mac & PC

# FastTrack Schedule 9



Exemple de vue en mode Ressources

## Le calendrier de travail

**FastTrack Schedule** dispose d'un calendrier de base, sur 24 heures et d'un calendrier de travail, qui distingue les jours fériés des jours ouvrés, donne le détail des horaires de travail sur une journée type, et pour chaque jour d'une semaine type.

Chaque ressource peut avoir son propre calendrier sur lequel on précisera les périodes de congés, les jours de récupération, ... Le calcul de la durée des tâches se fait sur la base du calendrier de travail.

## Suivi de projet

Si **FastTrack Schedule** permet de planifier un projet, il dispose également d'outils puissants pour assurer le suivi du projet et la mise à jour du planning.

Vous pourrez notamment introduire la notion de dates de révision, créer des liens ou des chaînages entre les activités et déterminer le chemin critique.

Une tâche est définie par ses dates projetées, révisées et réelles, chacune de ces composantes ayant sa propre traduction graphique sur le planning.

**FastTrack Schedule** suit les recommandations du PMI (Project Management Institute) en proposant 4 types de liens et 8 niveaux de contraintes.



## Consolidation

Véritable outil de travail collaboratif, **FastTrack Schedule** autorise la fusion de plusieurs projets en un seul fichier, ce qui facilite la visibilité du projet global, aide à identifier les conflits potentiels et les ajustements de stratégie nécessaires au respect des délais !

## Formats d'export

**FastTrack Schedule** ouvre directement les fichiers MS Project™ (.mpp), autorise l'échange de données vers d'autres gestionnaires de projet, mais également avec des applications de type tableur ou BDD. → **Formats supportés : MPX, Project 2002, XML, HTML, ASCII**

De même, vous pouvez exporter un planning vers tous les calendriers acceptant le format .ics, soit directement vers iCal si vous travaillez sur Mac.

## Une présentation soignée de vos plannings

Avec **FastTrack Schedule**, insérez des images, des pavés de texte, des légendes, ajoutez en-tête et pied de page et profitez de l'aperçu avant impression dynamique.

→ **Format d'image supportés : Pict, JPEG, PNG, TIFF, BMP, GIF, Photoshop, ...**

## Configurations requises

**Version Windows :**  
Pentium II à 400 Mhz  
Windows XP/Me/2000/98SE/NT  
128 Mo de RAM

**Version Mac :**  
Power PC ou Macintosh à processeur Intel  
Mac OS X version 10.3.9 ou supérieur  
128 Mo de RAM

## Aide à la navigation

Style de barres totalement paramétrables

**3 modes de présentation :**  
- Planning, Calendrier et Ressources

## Échelle des temps paramétrable

### Données à afficher :

- 43 colonnes prédéfinies (date, durée, ressource, taux de réalisation, ...) et 65 nouvelles colonnes paramétrables pour stocker du texte, des valeurs numériques, des liens internet, ou des formules de calcul.  
Toutes ces données peuvent être masquées ou affichées à volonté.

**Division du planning et du calendrier** en périodes ou intervalles de temps.

### Vues à afficher :

- les configurations sont conservées en mémoire sous forme de "vues" que l'utilisateur peut rappeler à tout moment (exemple : modification de la visibilité et de l'ordre des colonnes de données).

## Optimisation

### Chaîner les activités est un moyen de contrôler

de quelle manière un changement de date ou durée d'une activité impacte les activités suivantes et globalement la durée du projet. A cet effet, **FastTrack Schedule** utilise la méthode du chemin critique.

Les tâches peuvent être liées automatiquement par groupes ou une à une manuellement.

L'apparence des liens peut être personnalisée (couleur, épaisseur de traits, flèches, ...).

Vous pouvez définir les dépendances entre les tâches (Fin-Début, Début-Début, Fin-Fin ou Début-Fin) ainsi que le niveau de contrainte qui les lie (dès que possible, le plus tard possible, ...).

### Dates Repères :

**FastTrack Schedule** propose jusqu'à 10 marqueurs personnalisés, qui sont autant de repères visuels et d'indicateurs sur l'avancée de vos projets.

**En mode Calendrier ou Planning**, bénéficiez de l'ajustement automatique qui optimise l'affichage des tâches du projet à l'écran !

## Une communication efficace

**Les formats de fichiers sont identiques sur Mac comme sur Windows**, assurant ainsi une parfaite compatibilité et partage des fichiers.

• **Compatible avec Microsoft Project™**  
**FastTrack Schedule** ouvre les fichiers .mpp !

**Compatible Mindjet® MindManager®**  
Convertit les maps en plannings.

**FastTrack Schedule dispose de fonctions de sauvegarde automatique**, mais également d'archivage à intervalles réguliers avec de nombreuses options.

**Les utilisateurs Mac apprécieront la publication des plannings sur un compte .Mac** ou la prise en compte des fichiers .fts par Spotlight.

**FastTrack Schedule est disponible en version monoposte**, ou "concurrent user" : l'utilisation simultanée du programme est alors conditionnée au nombre de licences acquises (5 utilisateurs minimum).

**CESYAM**

FastTrack Schedule est une marque déposée de AEC Software.  
Toutes les autres marques sont déposées par leur détenteur respectif.

**AEC**  
SOFTWARE

CESYAM - 25- 27, rue de Tolbiac 75013 Paris Tel. : 01 72 74 76 76 - info@cesyam.fr - www.cesyam.fr