



## ASTUCE DU MOIS

### COMMENT UTILISER DIFFÉRENTES UNITÉS DE COTATION DANS UN DESSIN ?

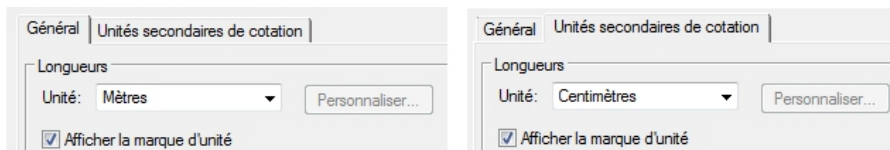
#### Introduction

La réalisation de plans nécessite parfois de faire figurer dans le même dessin, voire sur la même couche de dessin, des cotations utilisant des unités différentes. Par exemple, une couche de dessin verra un plan masse coté en mètres et un détail figurant à côté devra être coté, lui, en centimètres. L'astuce de ce mois vous montre comment y parvenir.

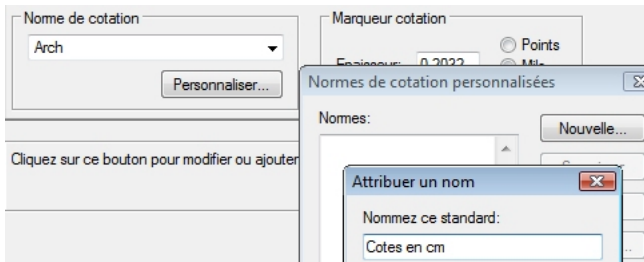
#### PRINCIPE

Considérons dans notre exemple que le dessin sera réalisé en **mètres** (la cotation principale le sera donc également) et que certaines cotes devront être, elles, affichées en **centimètres**. Il faut pour cela paramétrer dans un premier temps l'**unité secondaire de cotation**, puis créer une norme de cotation personnalisée qui utilisera un **type d'affichage double**, dont l'un des deux paramètres sera **masqué**.

1. Définissez dans votre dessin l'unité **Mètres** comme unité principale, menu **Page / Unités** et cochez la case **Afficher la marque d'unité**
2. Dans l'onglet **Unité secondaire** cette fois, activez l'unité **Centimètres** et cochez également la case **Afficher la marque d'unité**.



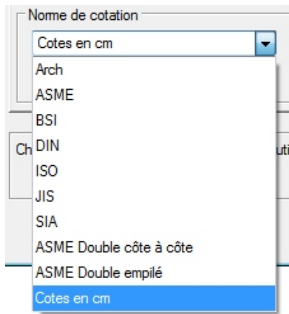
3. Dans le menu **Fichier / Préférences / Préférences du document**, et dans l'onglet **Cotation**, sélectionnez la norme de cotation à partir de laquelle vous allez créer votre norme personnalisée. Dans notre exemple, nous partirons de la norme par défaut **Arch**.
4. Cliquez sur **Personnaliser** pour créer votre norme, puis sur **Nouvelle** et donnez-lui un nom, par exemple **Cotes en cm** et validez par OK.



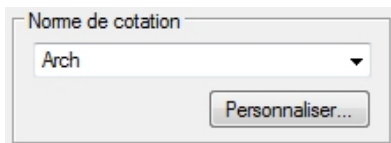
5. Cliquez maintenant sur **Modifier** pour accéder à ses paramètres. Dans la partie en bas à droite de la boîte de dialogue, réglez les paramètres comme ceci :



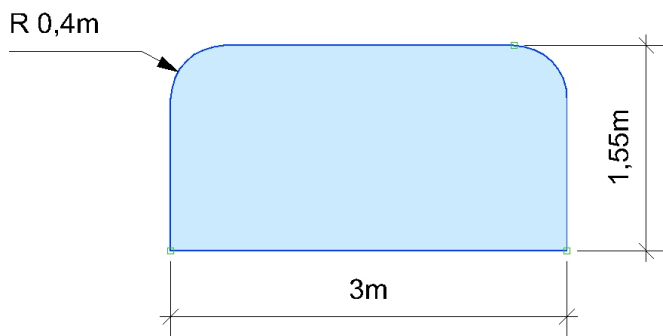
6. Vous allez ainsi n'afficher que la valeur de cote de l'unité secondaire. Validez par OK pour quitter la boîte dialogue. Lorsque vous revenez aux préférences du document, vous pouvez activer par défaut votre nouvelle norme de cotation et dessiner directement les cotes sur votre dessin.



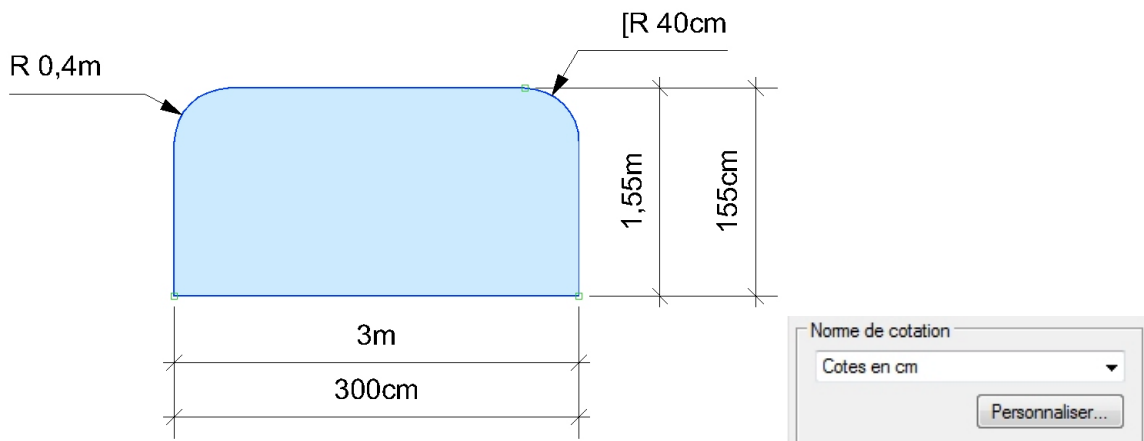
7. Pour une meilleure compréhension, nous allons aborder le travail différemment. Nous allons laisser la norme de cotation **Arch** par défaut pour commencer, et dessiner les cotes générales qui doivent être en **mètres**.



8. Placez quelques cotes dans votre dessin. Celles-ci apparaissent bien en mètres.

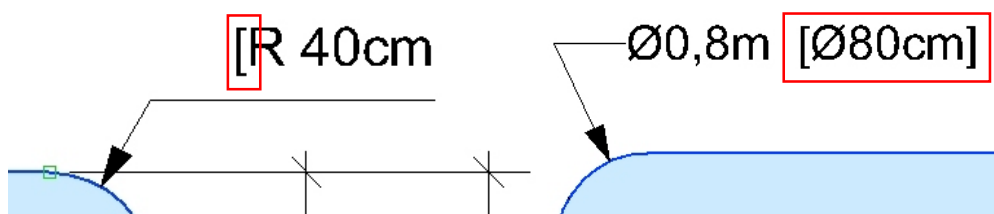


9. Retournez maintenant dans les Préférences du Document et activez la norme que vous venez de créer : **Cotations en cm**. Placez quelques cotes.

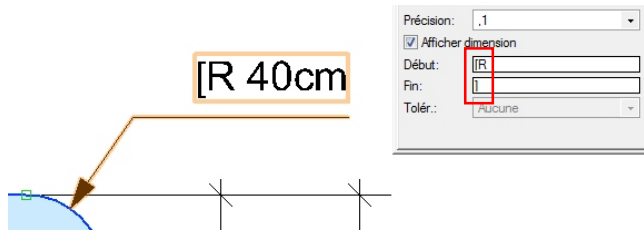


10. Vous constatez qu'il est tout à fait possible de combiner ces deux unités de cotation dans le même dessin.

11. Si la cote de rayon (ou de diamètre) apparaît avec des crochets, ceci est dû au second type d'affichage qui encadre habituellement la cotation double, comme ceci :

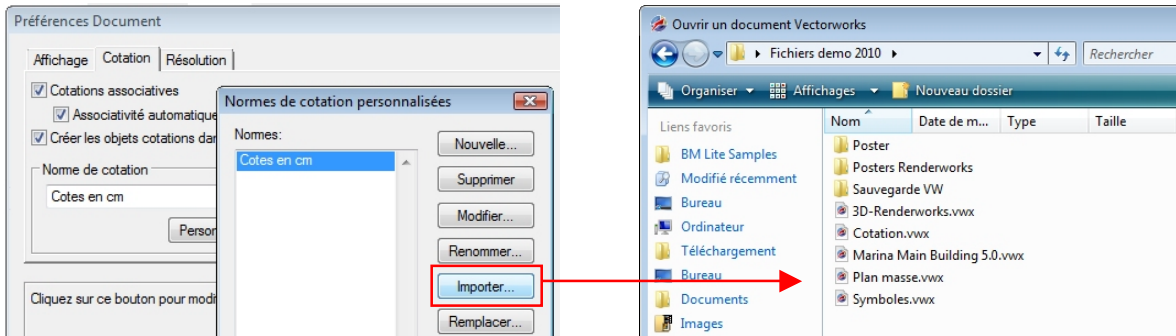


12. Dans la palette Info objet, supprimez alors les crochets apparents dans les zones **Début** et **Fin**.



13. Vous pouvez créer d'autres normes de cotations avec les unités que vous voulez et les combiner entre elles dans votre dessin. **N'oubliez pas de désactiver l'affichage de la marque d'unité s'il n'est pas indispensable.**

14. **Rappel :** Pensez aussi que vous pouvez importer vos normes de cotation personnalisées dans un dessin qui ne les possède pas, à l'aide de la commande **Importer** de la boîte de dialogue des Normes de cotation, et en sélectionnant dans votre disque dur le fichier qui les contient.



\*\*\*\*\*

**Nota :** A partir de la version 2010 de Vectorworks, il est plus simple à l'étape 4 de créer sa norme de cotation personnalisée en sélectionnant soit :

- l'option **Personnaliser** dans le **menu déroulant de la barre des modes** des outils de cotation
- ou
- l'option **Personnaliser** dans la **liste des normes de cotation de la palette Info objet**

