



# Trucs et Astuces VectorWorks

ASTUCE DU MOIS :

## JE NE TROUVE PLUS MES BIBLIOTHÈQUES... OÙ SONT ELLES PASSÉES ?

### Introduction

Lors du passage à VectorWorks 2008, vous êtes nombreux à vous demander :  
Mais où sont donc passées mes bibliothèques ? Ne vous inquiétez pas, elles ne sont pas très loin !

Tout d'abord, il faut savoir que les bibliothèques ont été redistribuées au sein des différentes versions de VectorWorks et ce, depuis VectorWorks 10.

La version Standard ne contient aucune bibliothèque, mise à part des ressources préchargées. La version Architecture quant à elle contient divers éléments Archi d'intérieur et extérieur. La version LandMark contient essentiellement la bibliothèque de Végétations.

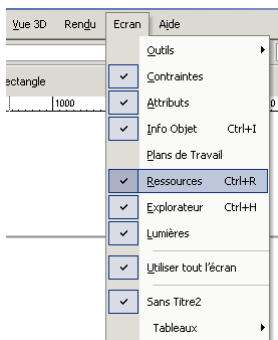
Enfin, la version Designer contient toutes les bibliothèques confondues.

Pour connaître le contenu détaillé des bibliothèques, référez-vous au Menu Aide de VectorWorks.

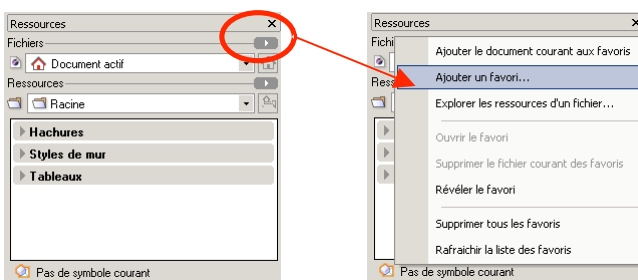
Depuis VectorWorks 10, les bibliothèques ne s'affichent plus par défaut dans la palette des Ressources. Il vous faut les ajouter. C'est là le sujet de notre article de ce mois-ci. Bonne lecture...

## LA PALETTE DES RESSOURCES

Pour afficher les symboles (Favoris) de la bibliothèque de VectorWorks, utilisez la palette des **Ressources**. Si celle-ci n'est pas affichée à l'écran, cliquez sur le Menu **Ecran** et activez la palette des **Ressources**.



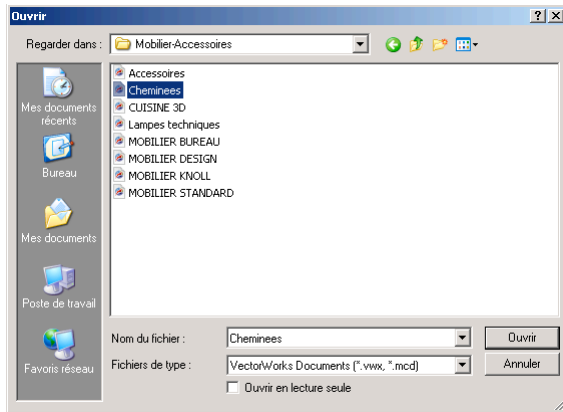
1. Dans la palette des **Ressources**, cliquez sur la petite flèche qui se trouve à droite de Fichiers puis sélectionnez dans le Menu Pop-up **Ajouter un favori...**



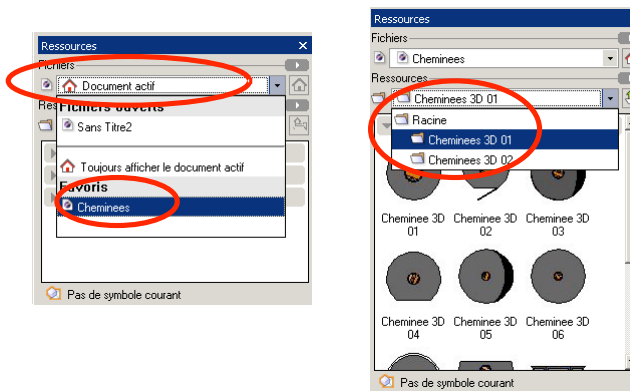
Une fenêtre de recherche s'ouvre. Elle vous permet de sélectionner vos fichiers de bibliothèques.

Sur PC, par défaut le dossier des bibliothèques de VectorWorks se situe dans : **C:\Program Files\VectorWorks 2008\Bibliothèques**

Sur Macintosh : il se situe dans : **Applications\VectorWorks 2008\Bibliothèques**

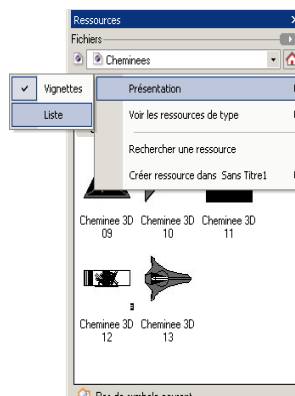
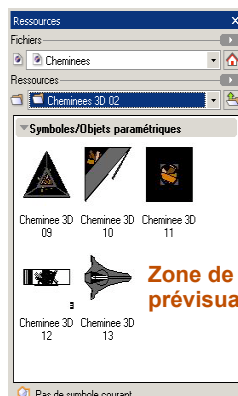


2. Choisissez parmi les différents dossiers, un ou plusieurs fichiers de symboles. Par exemple dans le dossier **Mobilier-Accessoires** sélectionnez le fichier **Cheminees** puis cliquez sur **Ouvrir**.
3. De retour dans la palette des **Ressources**, cliquez sur le Menu pop-up en dessous de Fichiers puis sélectionnez le fichier de symboles **Cheminees**. Enfin, dans le Menu pop-up en dessous de **Ressources**, sélectionnez le dossier **Cheminees 3D 02**.

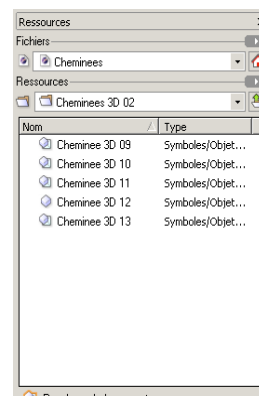


Les différents symboles apparaissent alors dans la zone de prévisualisation de la palette. Il ne vous reste plus qu'à cliquer dessus pour les placer dans le dessin (vous pouvez les afficher en mode liste ou vignettes)

### Présentation en mode Vignettes



### Présentation en mode Liste



**Note :**

Un clic droit sur un symbole dans la palette des ressources fait apparaître un menu contextuel. Celui-ci propose plusieurs options, notamment l'édition, mais à condition que celui-ci ait été importé préalablement dans le document actif, auquel cas vous pourrez l'édition.

**ATTENTION :**

Les éléments de bibliothèques sont enregistrés dans des fichiers VectorWorks (.vwx). Il faut bien les distinguer de vos fichiers de travail. Toute modification des fichiers de symboles est irréversible. D'une manière générale ne touchez pas aux fichiers originaux de votre bibliothèque.

