



# Trucs et Astuces VectorWorks

## ASTUCE DU MOIS

### OUVRIR UN FICHIER VECTORWORKS PAR DOUBLE CLIC, JE N'Y ARRIVE PAS

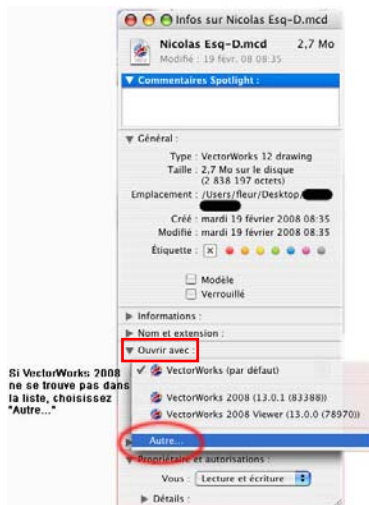
#### Introduction

Beaucoup d'utilisateurs lancent leur application VectorWorks en double cliquant directement sur un fichier de dessin, mais n'obtiennent pas toujours le résultat souhaité. Parfois, un message les avertit que l'application n'a pas été trouvée, ou le fichier s'ouvre avec le viewer au lieu de VectorWorks, ou même qu'il s'agit d'un fichier Unix (sur Mac) et qu'il est impossible de l'ouvrir. Nous allons remédier à ce petit désagrément, qui est dû au système d'exploitation et non pas à VectorWorks. Ceci est causé par le fait que le système ne fait pas automatiquement l'association entre les fichiers et l'application dont ils sont issus.

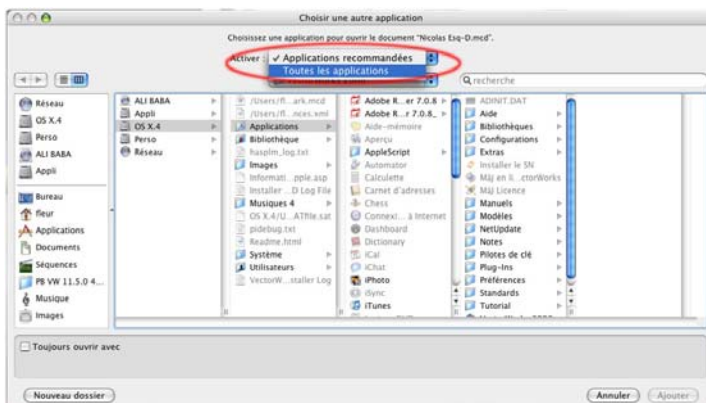
#### SOUS MAC OS

La procédure pour associer directement une application à un type de fichier bien précis n'est pas très compliquée. Suivez le guide.

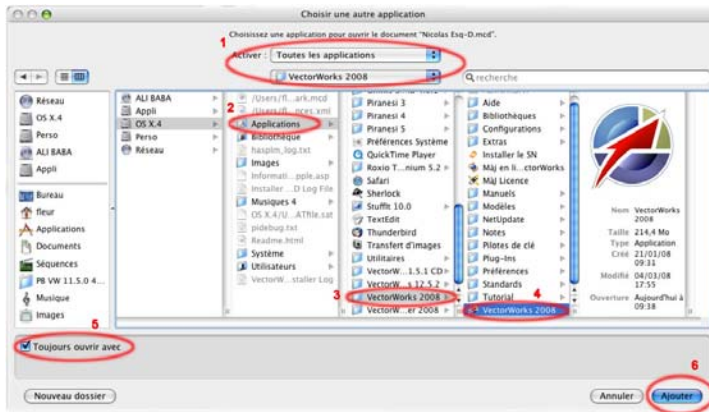
1. Faites la commande **Pomme + I** sur l'icône de votre fichier VectorWorks. Une fenêtre s'ouvre



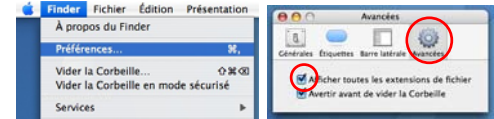
2. Cliquez sur l'onglet qui se trouve juste en dessous de **Ouvrir avec...** Si VectorWorks ne se trouve pas dans la liste, cliquez sur **Autre...**
3. Une autre fenêtre s'affiche. Au niveau du texte **Activer** : sélectionnez **Toutes les applications**.



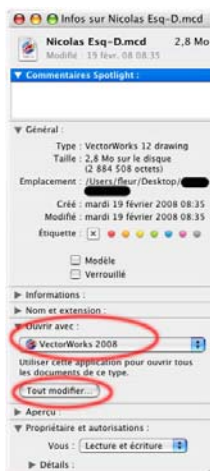
- Descendez dans la liste et allez chercher **VectorWorks 2008.app**. Elle se trouve sur le disque dur dans le dossier **Applications / VectorWorks 2008**.



Nous conseillons d'afficher les extensions de fichier. Pour cela, rendez-vous au préalable dans les **préférences avancées** du **Finder** et cochez la case **Afficher toutes les extensions de fichier**.



- Une fois l'application sélectionnée, cochez la case **Toujours ouvrir avec**, puis cliquez sur **Ajouter**.
- De retour dans la fenêtre **Infos sur « nom de fichier »**, l'application VectorWorks apparaît, cliquez alors sur **Tout modifier**.

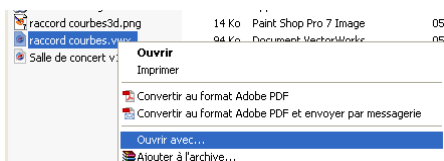


- L'association de l'application au fichier est désormais définitive.

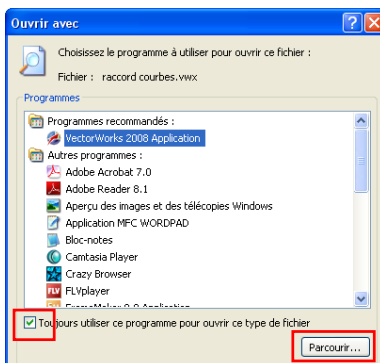
## SOUS WINDOWS

La procédure est à peu près identique sous Windows que sous Mac OS. Pour associer automatiquement un fichier dessin à VectorWorks, procédez comme suit :

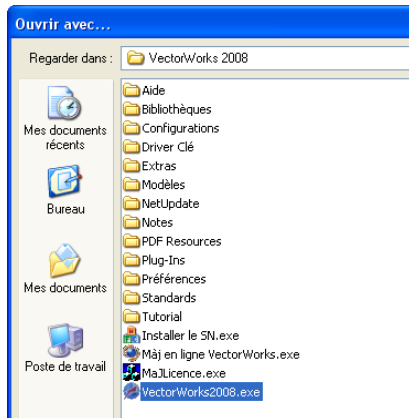
- Faites un clic droit sur votre fichier VectorWorks, et sélectionnez l'option **Ouvrir avec...**



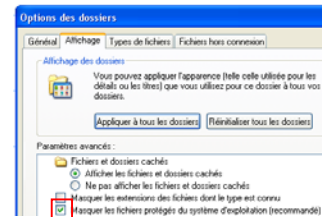
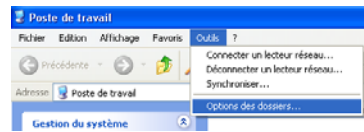
- Une fenêtre s'affiche. Si l'application VectorWorks 2008 figure dans la liste, sélectionnez-la et cochez la case **Toujours utiliser ce programme pour ouvrir ce type de fichier**, et validez par **OK**. La procédure est terminée.



- Si elle n'y figure pas, cliquez sur **Parcourir...** Dans la nouvelle fenêtre qui apparaît, ouvrez le dossier **C:\ Program Files** s'il n'est pas déjà ouvert, puis le dossier **VectorWorks 2008** et cliquez sur l'application **VectorWorks 2008.exe**. Cliquez ensuite sur **Ouvrir**.



Nous conseillons d'afficher les extensions de fichier. Pour cela, ouvrez le **Poste de travail** et dans le menu **Outils**, sélectionnez l'option **Option des dossiers**.



Dans l'onglet **Affichage**, décochez la case **Masquer les extensions dont le type est connu**.

- Dans la fenêtre montrée à l'étape 2, cochez la case **Toujours utiliser ce programme pour ouvrir ce type de fichier**, et validez par **OK**. La procédure est terminée.

Une autre possibilité consiste à passer par un chemin différent.

- Faites un clic droit sur l'icône du fichier VectorWorks et sélectionnez **Propriétés**.
- Une fenêtre apparaît, montrant éventuellement l'application qui est utilisée par défaut pour l'ouverture du fichier. Si elle ne correspond pas, cliquez sur le bouton **Modifier...** et sélectionnez les mêmes paramètres qu'aux étapes 3 et 4.

#### Note 1

*Il est possible que malgré cette manipulation, vos fichiers ne veuillent toujours pas s'ouvrir avec VectorWorks. Procédez alors comme suit :*

##### Sous Windows

*Lancez VectorWorks. Glissez ensuite, en gardant le bouton de la souris enfoncé, l'icône de votre fichier sur le bouton VectorWorks placé dans la barre des tâches, en bas de l'écran. La fenêtre de VectorWorks va s'ouvrir, lâchez le fichier dedans (et non pas juste sur le bouton VectorWorks de la barre des tâches).*

##### Sous Mac OS

*Réparez les autorisations de votre disque dur (cf – Trucs & Astuces – Février 2007).*

#### Note 2

*Si vous installez le Viewer de VectorWorks après avoir installé VW, il est fort possible que l'association des fichiers se fasse vers cette application. Si vous ne souhaitez pas cela, installez le Viewer avant d'effectuer l'installation de VectorWorks.*