



Trucs et Astuces VectorWorks

Astuces du mois:

MISE A JOUR EN LIGNE VECTORWORKS... Quel intérêt?

Introduction

Dans la version 11 de VectorWorks, vous avez pu voir apparaître une nouvelle application : **MaJ en Ligne VectorWorks**.



Cette application est disponible dans toutes les versions de VectorWorks. Elle peut être activée soit manuellement ou automatiquement.

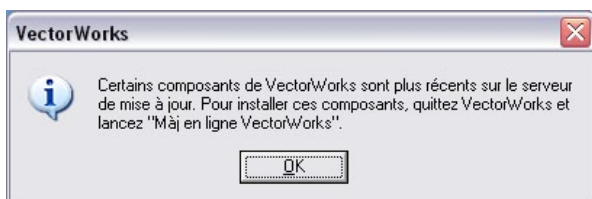
Nous vous conseillons vivement d'activer cette recherche automatique, vous serez ainsi informé des mises à jour correctives qui sont publiées régulièrement, ainsi que des nouvelles versions majeures.

Et sachez que cette recherche automatique n'installe rien, sans que vous ayez donné votre accord.

ATTENTION : Nécessite une connexion Internet haut débit et activée dès l'ouverture de votre ordinateur.

COMMENT ÇA MARCHE?

Si vous possédez une connexion Internet qui est active tout le temps, vous avez du voir au moins une fois le message ci-dessous, au lancement de VectorWorks.



Ce type de message vous informe que certains composants de VectorWorks ont été modifiés. De plus, il vous invite à lancer l'utilitaire « Màj en Ligne VectorWorks ».



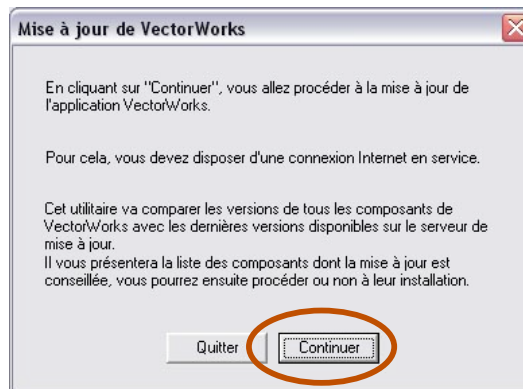
Màj en ligne VectorWorks

- Sur Mac: Celui-ci se trouve dans votre Disque Dur/Applications/VectorWorks 12.
- Sur PC: Celui-ci se trouve C:\Program Files\VectorWorks 12.

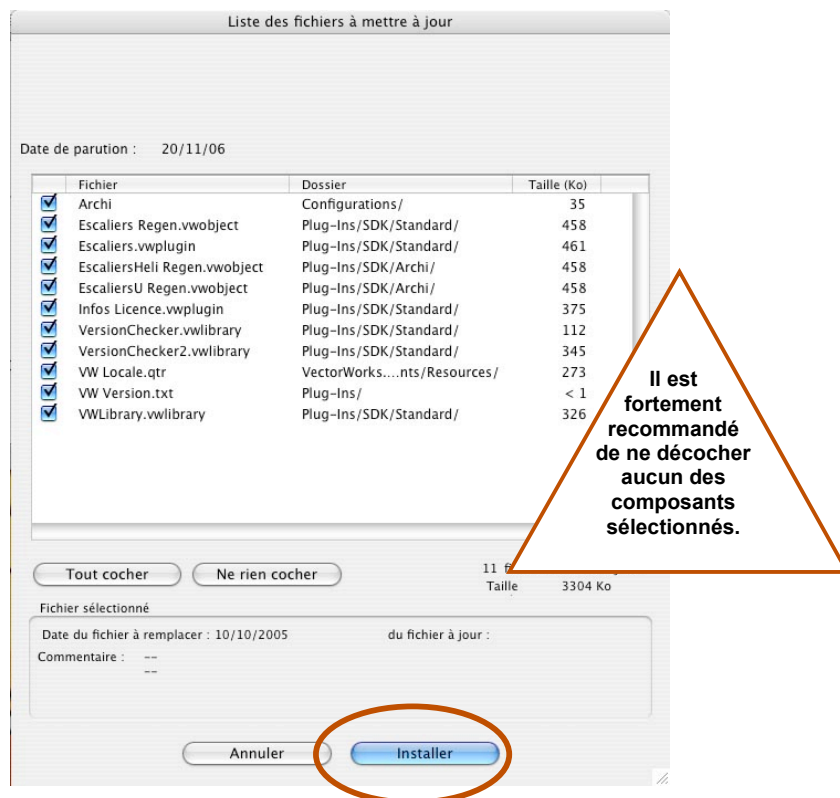
Note :

A partir de VectorWorks 12.5 ceci se fait automatiquement.

1. Avant tout, fermez VectorWorks, puis double cliquez sur «**MaJ en Ligne VectorWorks**» afin de le lancer. Le message suivant apparaît :



2. Cliquez sur **Continuer**, afin de permettre la connexion au serveur de mise à jour VectorWorks. Une nouvelle fenêtre s'affiche:



C'est la liste des fichiers à mettre à jour sur votre ordinateur.

3. Cliquez sur **Installer** afin de permettre la mise à jour de VectorWorks. Une fenêtre de progression fait alors son apparition:

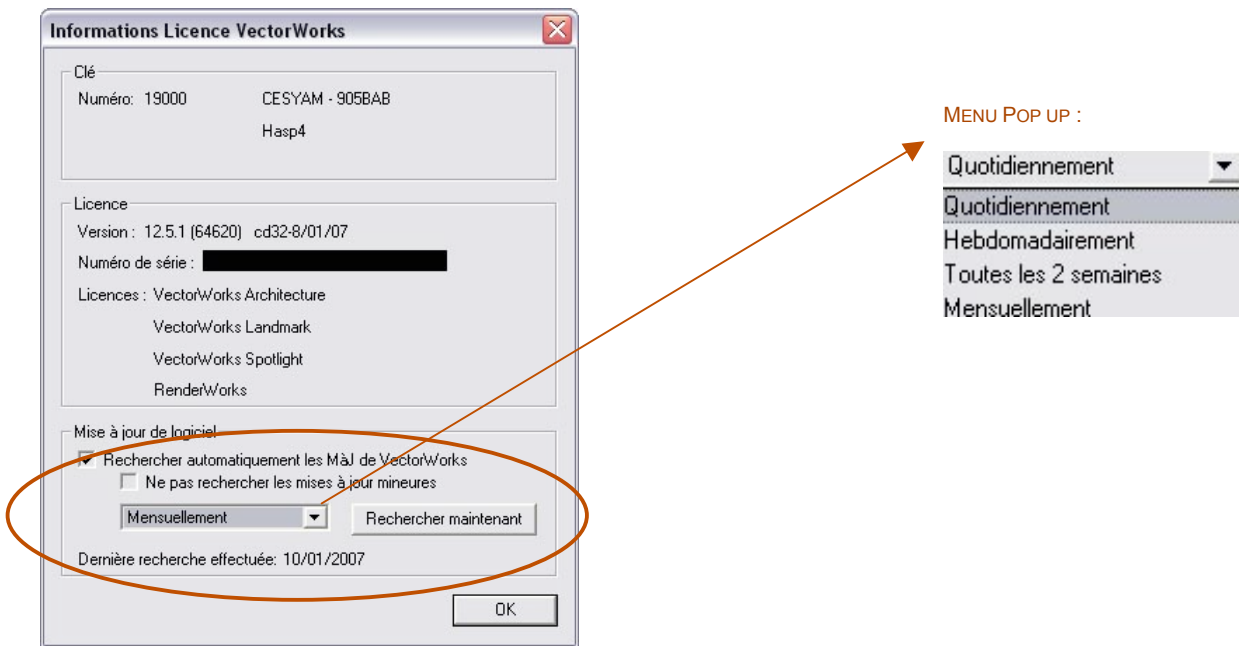


4. Une fois l'installation de ces nouveaux composants terminée, une fenêtre vous informe que votre application VectorWorks est à jour.



RECHERCHE AUTOMATIQUE

Vous pouvez régler la fréquence de recherche des mises à jour du logiciel via la commande **Infos Licence** du Menu Fichier.



Si vous cochez l'option: **Rechercher automatiquement les MàJ de VectorWorks**, l'utilitaire de mise à jour du logiciel se connectera au serveur dès le lancement de VectorWorks à la périodicité choisie, et à condition que votre connexion Internet soit active.

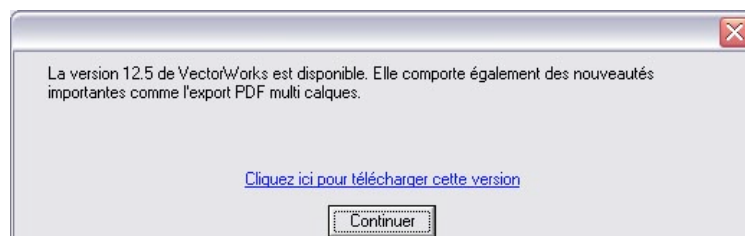
La recherche s'effectuera en fonction de la fréquence renseignée dans le Menu pop up d'Infos Licence.

Si l'option: **Ne pas rechercher les mises à jour mineures** est cochée, vous ne serez pas informé des modifications apportées à certains fichiers, seules les mises à jour majeures seront signalés.

Cf. Manuel de Référence VectorWorks page 480. Tous les Manuels VectorWorks sont disponibles sur votre CD-Rom VectorWorks dans le dossier Manuel, ou dans le dossier VectorWorks installé sur votre disque dur.

AUTRES MESSAGES

Lors de la sortie d'une nouvelle version VectorWorks, vous pourrez être confronté à ce type de message :



Ce type de message vous informe de la disponibilité d'une nouvelle version majeure de VectorWorks, qui nécessite une réinstallation complète du logiciel.

Si vous cliquez sur le lien en bleu, vous serez dirigé vers notre site Internet (www.cesyam.fr); Rubrique Téléchargement, afin de vous permettre de télécharger et d'installer la nouvelle version de VectorWorks..