

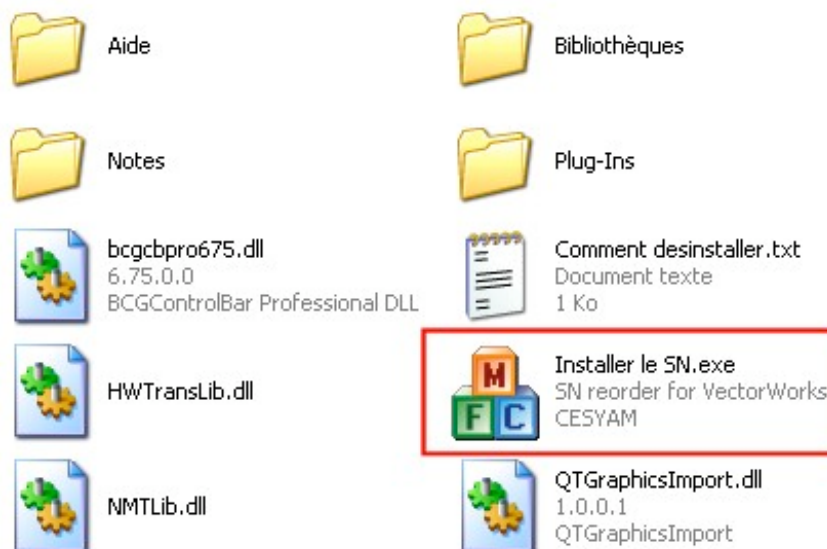
UTILISER PLUSIEURS LICENCES SUR UN MEME POSTE

Gestion de numéros de série multiples

Pour pouvoir lancer VectorWorks, il est nécessaire d'entrer un numéro de série qui correspond à la clé de protection connectée. Ce numéro de série se termine par le numéro de cette clé.

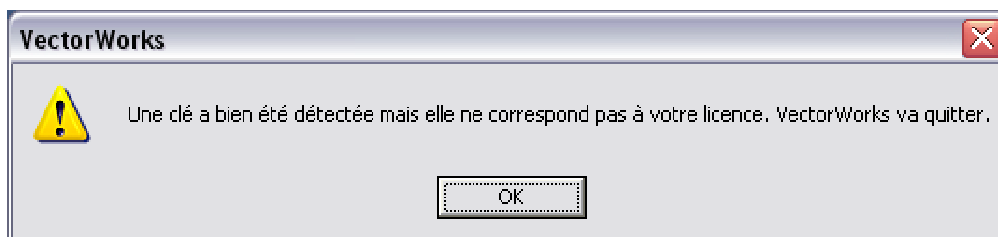
Le déplacement de clés de protection d'un ordinateur à l'autre requiert donc qu'un nouveau numéro de série soit saisi à chaque branchement d'une nouvelle clé, ce qui peut s'avérer difficile à gérer.

L'application « [Installer le SN](#) » facilite cette gestion. Elle est située dans le dossier d'installation de VectorWorks.



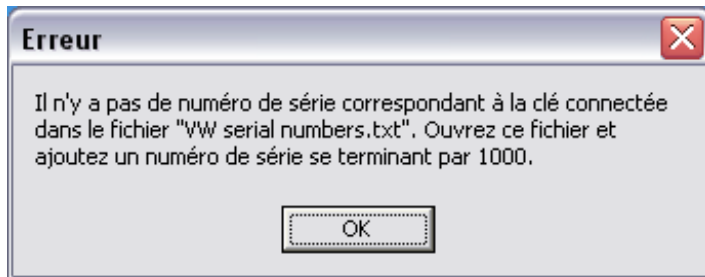
➤ Mise en place :

Lorsqu'en voulant lancer VectorWorks, vous obtenez le message vous disant que le numéro de série entré ne correspond pas à la clé VectorWorks :



Quittez [VectorWorks](#) et double cliquez sur le fichier « [Installer le SN](#) ».

La première fois que vous l'utiliserez, un message vous dira de compléter le fichier « VW serial numbers.txt ». Il s'agit d'un simple fichier texte qui se crée à la racine du dossier principal de VectorWorks, et que vous pouvez ouvrir.



Ajoutez dans ce fichier la liste complète des numéros de série en votre possession (les uns en dessous des autres) pour toutes vos licences.

Enregistrez le fichier et relancez l'application « Installer le SN » pour démarrer VectorWorks. Vous constaterez que plus aucun message d'erreur n'apparaît et que VectorWorks se lance automatiquement.

ATTENTION

Vous devrez désormais utiliser "Installer le SN" à chaque fois pour démarrer VectorWorks.

Nous vous conseillons à cet effet de créer un raccourci (sur PC) ou un alias (sur Mac) pour accéder rapidement à l'application.

L'application « **Installer le SN** » active le numéro de série qui doit être utilisé en le recherchant dans le fichier « **VW serial numbers.txt** », en fonction de la clé connectée.

Si vous prenez la peine d'ajouter tous vos numéros de série à ce fichier, **VectorWorks** ne vous demandera plus jamais de numéro si vous le lancez à travers l'utilitaire « **Installer le SN** ».

Vous pouvez ensuite recopier le fichier « **VW serial numbers.txt** » sur tous les postes, dans le dossier VectorWorks.