

Trucs & Astuces

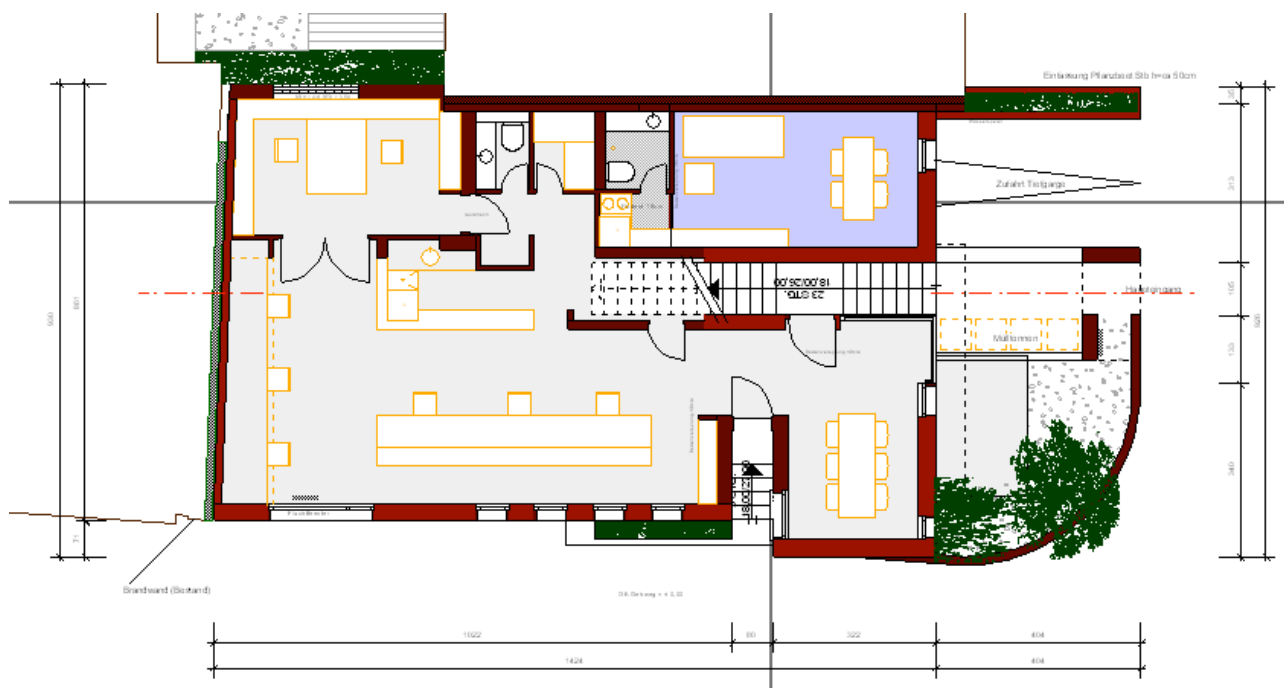
LA PALETTE EXPLORATEUR

Utilisateurs des anciennes versions de VectorWorks, vous avez sûrement rêvé de pouvoir gérer les couches de dessin, les classes et autres vues enregistrées de votre fichier dessin sans avoir à ouvrir différentes boîtes de dialogue.

C'est désormais possible avec VectorWorks 12, grâce à un nouvel outil de gestion :
la Palette Explorateur.

Sans reprendre l'explication du Manuel de Référence, voici quelques aspects mis en évidence pour vous convaincre de la réelle utilité de cette nouveauté.

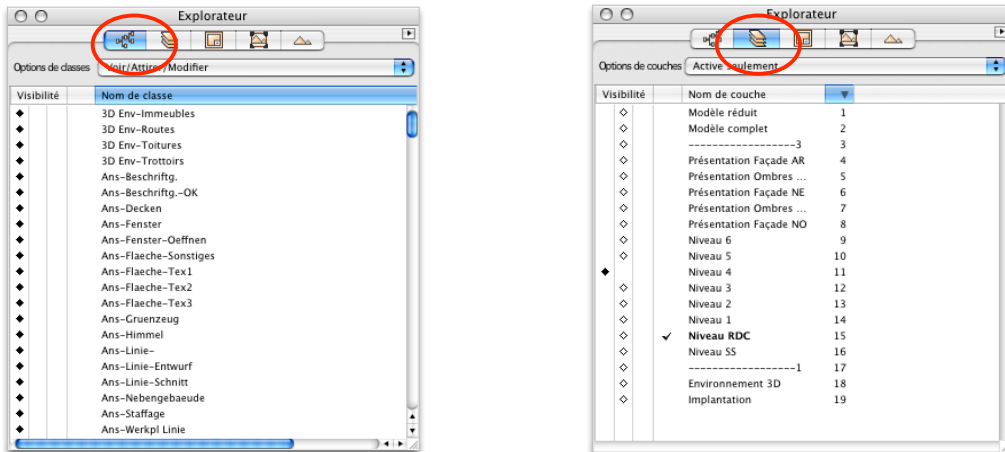
Votre fichier dessin contient de nombreuses **Couches** de dessin, **Classes**, **Mises en Page** et **Vues Enregistrées**.



➤ Lancez la **Palette Explorateur** (**Ctrl+H** sur PC ou **⌘+H** sur Mac).

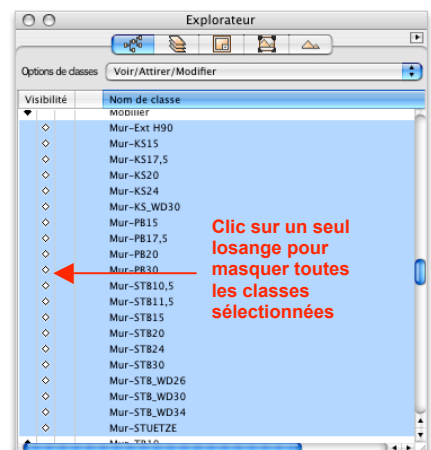
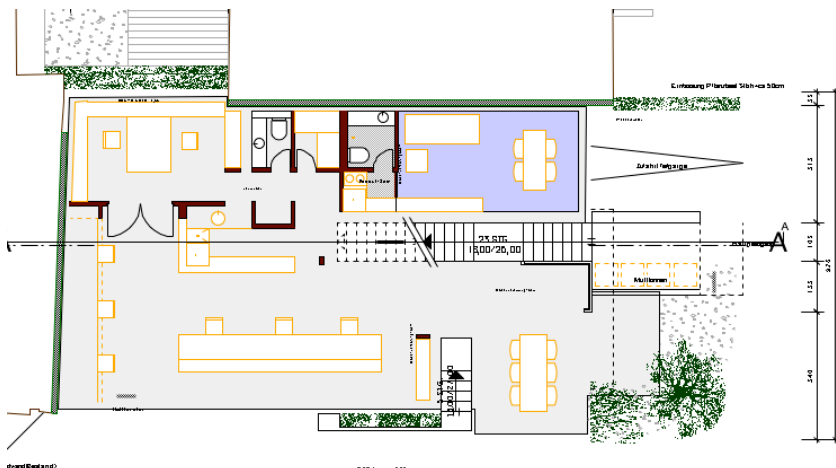
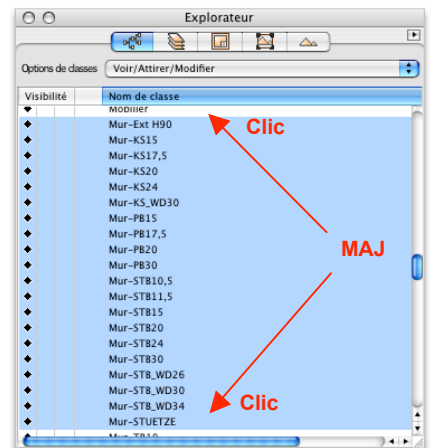
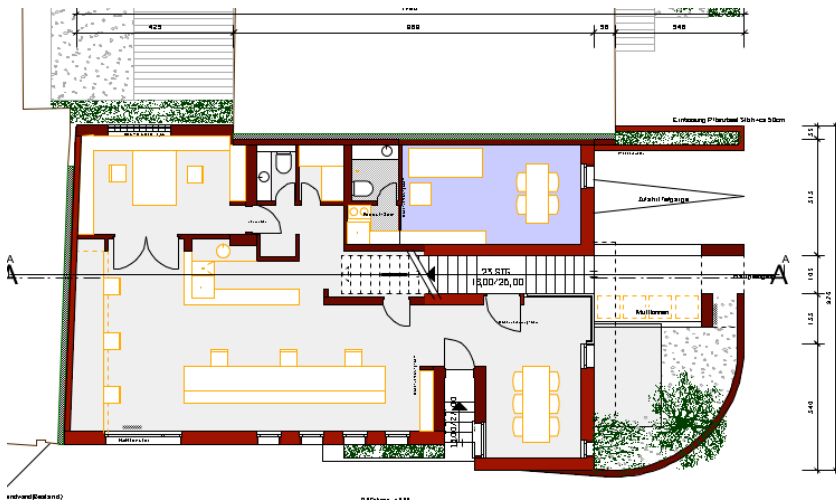
D'un rapide coup d'œil, on peut déjà voir l'intérêt de cet outil.

➤ Basculez de la liste des Couches à celle des Classes par un seul clic sur un onglet.

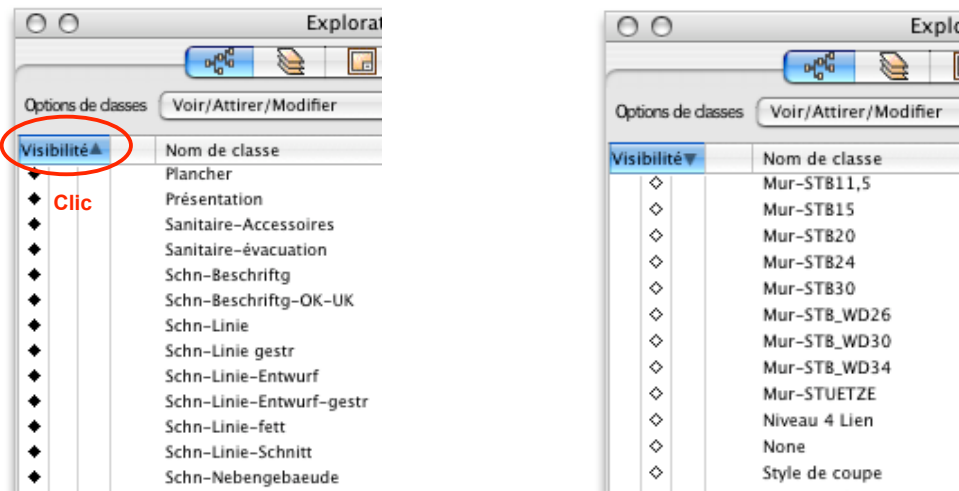


➤ Affichez/Masquez plusieurs Couches ou Classes d'un seul clic souris.

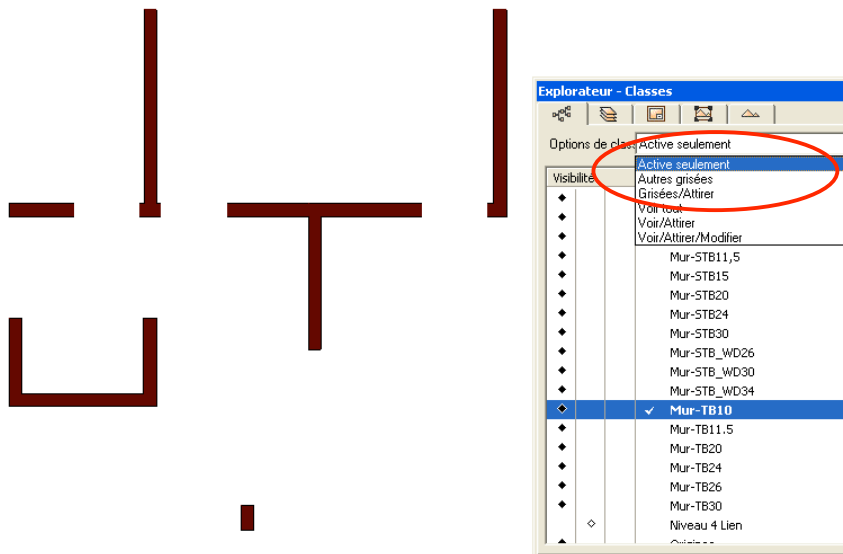
Tout changement intervient immédiatement dans le dessin.



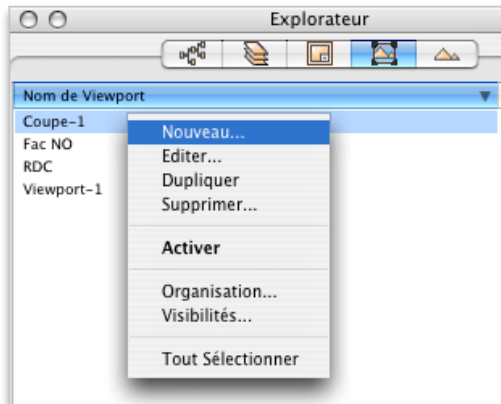
- Triez les Couches ou les Classes par **Attribut de Visibilité**.



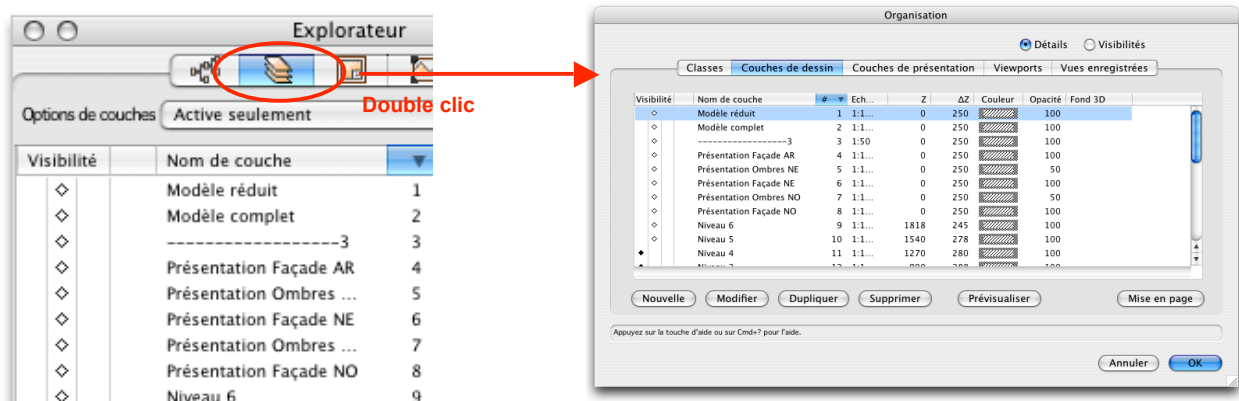
- Gérez les Options d'Affichage de Couches ou de Classes directement dans la palette.



- **Editez ou Créez des Couches, Classes, Couches de Présentation ou autre, grâce au Menu contextuel accessible avec un clic droit de la souris sur un nom.**



- **Accédez rapidement à la boîte de dialogue générale des Couches, Classes, Vues etc... en un seul double clic sur un Onglet.**



Vous aurez constaté, à la lumière des exemples présentés ci-dessus, l'intérêt qu'il y a à recourir à cet outil, qui vous permet en résumé de gérer toutes les entités d'organisation de votre fichier dessin à travers une seule interface.